

くまもと緑のたより

令和7年9月発行 Vol.7

令和7年用国土緑化運動・育樹運動ポスター原画コンクール（熊本県から全国推薦した作品）



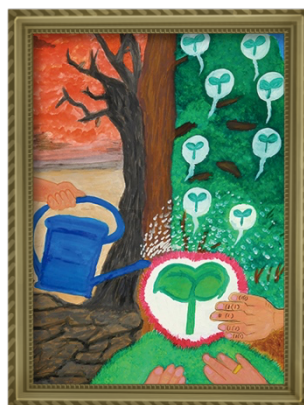
前田 桜心さん（小1）



住谷 咲奈さん（小2）



川田 桃李さん（小4）



中野 未来さん（小5）



内野 結梨さん（中1）



片山 愛理さん（中1）



春野 翠子さん（中2）



古閑 唯香さん（中2）



米村 亜彩さん（高1）



黒木 香蓮さん（高2）



佐方 菜々美さん（高3）



前田 萌杏野さん（高3）



公益社団法人
熊本県緑化推進委員会



熊本県緑化推進委員会は
熊本県 SDGs 登録事業者です

緑の募金

緑の募金は、地域の人々の身近な緑化活動や、次世代が参加する森林体験活動などの支援に、大切に活用されています。

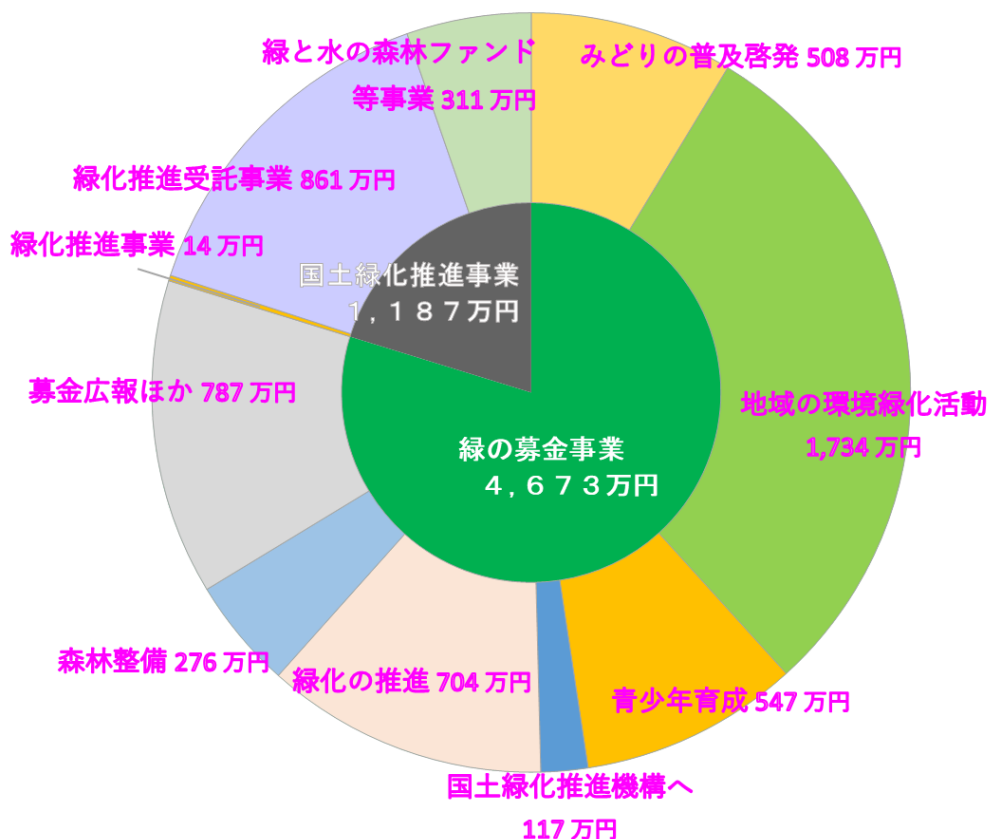
緑化推進委員会について

公益社団法人熊本県緑化推進委員会は、「緑の募金による森林整備等の推進に関する法律」に基づき、熊本県知事の指定を受けて緑の募金業務を行う県内唯一の団体です。皆様からお寄せいただいた「緑の募金」をもとに熊本県内市町村及び県内10地域の「みどり推進協議会」と共に「緑の募金事業」を展開しています。

また、国土緑化推進機構（※）及び熊本県と連携し、「国土緑化推進事業」等にも取り組んでいます。

（※）全国の都道府県緑化推進委員会等が会員となり設立された団体で、農林水産大臣の指定を受け、国民参加の森林づくり等を推進する公益社団法人

令和6年の緑の募金事業の内訳



<熊本県緑化推進委員会の沿革>

昭和25年12月

国土緑化熊本県推進委員会発足

昭和60年5月

阿蘇市(旧阿蘇町)で全国植樹祭開催

平成2年6月

熊本県緑化推進委員会に改称

平成8年7月

社団法人熊本県緑化推進委員会として法人化

平成19年11月

阿蘇市で全国育樹祭開催

平成24年2月

公益法人の認定を受けて

公益社団法人熊本県緑化推進委員会となる

緑の募金事業 ～主な取組み～

皆様から寄せられた大切な「緑の募金」は
県内各地での森づくり、人づくりに活用されています。

地域活動（みどりの普及啓発・地域の緑化活動）

熊本県内の各地域で植樹祭・育樹祭を開催し緑化活動の普及啓発を行っているほか、
学校・公園等の緑化に必要な苗木の配布による地域緑化活動などに取り組んでいます。



【地域の植樹祭など】



【花の苗の配布や植栽活動】



【野外活動や木工教室など】

緑の少年団活動支援（青少年育成）

緑の少年団は、県内に 62 団体、約 3,500 名の団員がおり、次世代を担う子供たちが、森林での学習活動、地域の社会奉仕活動、レクリエーション活動等を通じて、自然を愛し、社会を愛する心豊かな人間に育っていくことを目的とした自主的団体です。

熊本県緑化推進委員会では、緑の少年団活動や学校緑化、森林・林業学習や体験、自然観察などの活動を支援しています。



全県緑の少年団交流集会（令和6年7月26日：御船町）

花木友の森造成（地域の緑化活動）

各地域の身近な環境緑化・美化活動を積極的に推進するため、学校や地域住民の方々に組織する団体が行う活動を支援しています。

令和6年度は熊本県立熊本農業高校（熊本市）、網引地区振興会（宇土市）、地縁団体上松山区（宇土市）、谷川地区（益城町）、幼保連携型こども園にじいろのもり（御船町）が事業に取り組みました。



県民参加の森林づくり（森林の整備）

森林ボランティア団体等による自発的な植樹、下刈り、間伐、荒廃竹林の整備及び研修会等の活動を支援しています。令和6年度は森林ボランティアくまもと（熊本市）、水源の森林ボランティアネットワーク、（西原村）が事業に取り組みました。



令和7年用 国土緑化・育樹運動用ポスター原画コンクール

応募総数 124 点から 12 点を国土緑化推進機構へ推薦しました。

【小学校の部】 前田桜心さん(1年) 住谷咲奈さん(2年) 川田桃李さん(4年) 中野未来さん(5年)

【中学校の部】 内野結梨さん(1年) 片山愛理さん(1年) 春野翠子さん(2年) 古閑唯香さん(2年)

【高校の部】 米村亜彩さん(1年) 黒木香蓮さん(2年) 佐方菜々美さん(3年) 前田萌杏野さん(3年)

※表紙にポスター原画を掲載しています。

令和7年用 国土緑化・育樹 運動標語の募集 と推薦

応募総数 76 点から 10 点を国土緑化推進機構へ推薦しました。

| | |
|------------------------|-------------|
| 「温暖化 止めてみせよう 森の手で」 | 上田 空来さん(高2) |
| 「木々たちが 人の暮らしを 守っている」 | 杉本 風芽さん(高2) |
| 「木を植えて 次の世代に 緑の輪」 | 杉本 良仁さん(高2) |
| 「広げよう 小さな緑 一歩ずつ」 | 鶴本 雅也さん(高2) |
| 「木を植えよう 森は空気の 守り人」 | 原口 煌人さん(高2) |
| 「ぼくたちで 未来に自然を つなげよう」 | 元松 湊斗さん(小5) |
| 「守っていこう きれいな森と みんなの未来」 | 甲斐 煌晟さん(小4) |
| 「未来へつなぐみどりのバトン」 | 坂田 波瑠さん(小4) |
| 「育てよう 明日へつなぐ 豊かな緑」 | 久原 悠正さん(小4) |
| 「育てよう 小さな種から 大きな未来」 | 前田希花星さん(小5) |

国土緑化推進事業 ～主な取組み～

公益社団法人国土緑化推進機構や熊本県からの委託及び交付金を受けて、
森林ボランティア活動の促進や企業による森づくり活動の推進を進めています。

立田山グリーンウォーク

誰でも気軽に森林や自然に触れあってもらえるイベントとして立田山グリーンウォークを
(株)熊本放送と共催により開催し、立田山の自然観察や竹とんぼ作りを行いました。



「熊本ふるさとの森林」等における 総合案内板の整備

「熊本ふるさとの森林」など地域を代表する森林の利用促進を図るため、総合案内板の設置や補修を行っています。



熊本県森づくりボランティアネット（受託事業）

熊本県からの委託を受け、企業、ボランティア団体及び地域住民による森林ボランティア活動を推進するため、研修会及び活動報告・交流会等を実施するほか、ボランティアに関する相談対応、現地指導、作業用道具の貸し出しを行っています。



第1回森林ボランティア初心者研修会（令和6年12月14日：監物台樹木園）



第2回森林ボランティア初心者研修会（令和7年2月15日：西原村）



森林ボランティアリーダー研修会（令和6年9月28日：小国町・南小国町）



森づくり活動の日（令和6年11月10日）と活動報告・交流会（令和7年1月26日）



【HP】



【Facebook】

緑の募金

募金の受付

緑の募金は「いつでも」受け付けています。
本委員会及び各地域みどり推進協議会^(※)並びに市町村にお尋ねいただくか、
以下の銀行口座へお振込みをお願いします。

肥後銀行県庁支店（普）1442973 公益社団法人熊本県緑化推進委員会

税制上の優遇措置

緑の募金を行っていただくと、法人の場合は法人税、個人の場合は所得税及び個人住民税（自治体によって異なる場合があります）のそれぞれにおいて優遇措置が講じられます。詳細は、お住いの地域の税務署や自治体にお問い合わせください。

企業募金（令和6年に1万円以上の募金をいただいた企業・団体様）

【熊本市】(株)RKKメディアプランニング、旭測量設計(株)、(株)アドヴァンス、(株)ARIAKE、飯塚電機工業(株)、
壱之倉庫、As・Rising(株)、(株)エレテック、(株)オートボックス南日本販売、開成工業(株)、(株)和調査設計、(株)
九州開発エンジニアリング、(株)熊日広告社、熊本県漁業協同組合連合会、(一社)熊本県建設業協会、熊本県樹芸農業
協同組合、熊本県樹苗協同組合、熊本県信用組合、熊本県森林組合連合会、熊本県森林土木建設協会、(一社)熊本県造
園建設業協会、熊本県土地改良事業団体連合会、(公社)熊本県トラック協会、熊本県農業協同組合中央会、(一社)熊本
県法面保護協会、(一社)熊本県木材協会連合会、(一社)熊本県猟友会、(公財)熊本県林業従事者育成基金、熊本市農業
協同組合、熊本信用金庫、熊本第一信用金庫、熊本中央信用金庫、(株)熊本放送、熊本木材(株)、倉本園芸、光洋電器
工業(株)、(株)興和測量設計、(株)シアーズホームHD、(株)シアーズホーム、清水電気工業(株)、城南造園(株)、
(有)白屋クリーニング、碧松園、税理士法人近代経営、税理士法人クロジカ絆会計事務所、税理士法人未来税務会計事
務所、武末建設(株)安全衛生協力会、(株)建吉組、堤化学(株)、(株)電盛社、(株)東亜建設コンサルタント、(株)トヨ
タレンタリース熊本、(株)ハウディ、(株)肥後設備、(株)前田産業、(株)明和不動産、(株)熊栄電設、(株)レイメイ藤
井熊本本店 【玉名】(株)ウッズスペース 【鹿本】KSKK(株)、建設業協会鹿本支部、(株)工芸社ハヤタ、木場木材工
業(株)、(資)立山製材所、(有)虎口建設、(株)山鹿蒸留所 【菊池】(株)AwwDesign、菊池森林組合 【阿蘇】阿蘇森
林組合 【八代】(株)小田建設、熊本南部林業事業協同組合、桑原商事(株)、白石林業(株)、(株)豊岡組、(株)藤永
組、合同会社山本林業、(株)ユタカ建設 【水俣芦北】芦北町建設業組合、水俣芦北森林組合、(株)水俣木材市場 【人
吉球磨】五木村森林組合、くま中央森林組合、球磨村森林組合 【天草】天草地域森林組合、原田製材所、(一社)未来
創造あまくさ【商品協賛募金】(株)尾鷹林業、高橋酒造(株)、ダイドードリンコ(株)

商品協賛金について

消費者が特定の商品を購入することで緑の募金を行うことができる制度です。

現在、3社にご協力いただいております、商品売上の一定割合を緑の募金として熊本県緑化推進委員会に寄付いただいております。

ダイドードリンコ(株) 様
高橋酒造(株) 様
(株)尾鷹林業 様



(※) 地域みどり推進協議会のご案内

| 地 域 | 連絡先 | 電話番号 |
|-------|------------------------|--------------|
| 熊 本 市 | 熊本市都市建設局森の都推進部花とみどり協働課 | 096-328-2352 |
| 宇 城 | 熊本県宇城地域振興局農林部林務課 | 0964-32-0628 |
| 玉 名 | 熊本県玉名地域振興局農林部林務課 | 0968-74-2138 |
| 鹿 本 | 熊本県鹿本地域振興局農林部林務課 | 0968-44-2135 |
| 菊 池 | 熊本県県北広域本部農林水産部林務課 | 0968-25-1039 |
| 阿 蘇 | 熊本県阿蘇地域振興局農林部林務課 | 0967-22-2312 |
| 上 益 城 | 熊本県上益城地域振興局農林部林務課 | 096-282-0142 |
| 八 代 | 熊本県県南広域本部農林水産部林務課 | 0965-33-3592 |
| 水俣・芦北 | 熊本県芦北地域振興局農林部林務課 | 0966-82-2524 |
| 人吉・球磨 | 熊本県球磨地域振興局農林部林務課 | 0966-24-4115 |
| 天 草 | 熊本県天草広域本部農林水産部林務課 | 0969-22-4316 |



緑の募金

公益社団法人 熊本県緑化推進委員会

〒862-0950 熊本市中央区水前寺 6 丁目 5 - 1 9

TEL 096-387-6195 FAX 096-387-6218

www.kumamoto-midori.jp